

1 SCHRITT

INSTALLIEREN SIE DIE APP

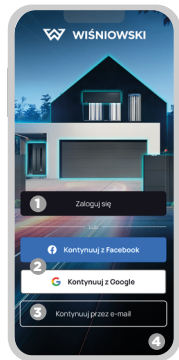


Laden Sie die **WIŚNIOWSKI Connected** App auf Ihr mobiles Gerät aus dem **App Store** oder **Google Play** herunter. Die Anwendung ist auch im Internetbrowser unter der Adresse: **smart.wisniewski.pl** verfügbar.



Das Etikett mit dem QR-Code befindet sich an der Beschlagplatte des Garagentorpanels.

2 SCHRITT



Loginanleitung

1 Einloggen

Benutzen Sie die Schaltfläche „Einloggen“, um Ihre Anmeldedaten einzugeben.

2 Mit Facebook/Google/Apple fortsetzen

Wählen Sie eine der Optionen, um sich mit einem sozialen Konto anzumelden.

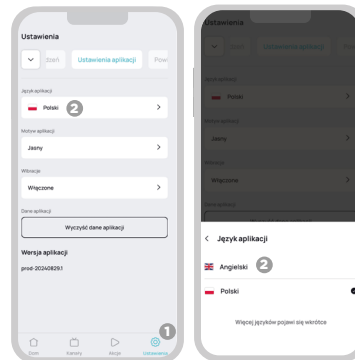
3 Mit E-Mail fortsetzen

Klicken Sie hier, um sich mit Ihrer E-Mail-Adresse anzumelden.

4 Unterstützung

Klicken Sie auf das Symbol „Unterstützung“ in der rechten unteren Ecke, falls Sie Probleme beim Einloggen haben.

3 SCHRITT



Sprache ändern

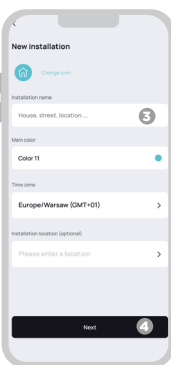
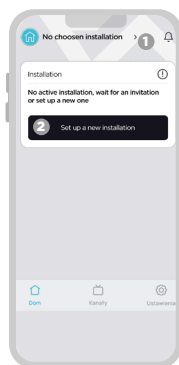
1 Einstellungen

Gehen Sie zu den Einstellungen der App.

2 Sprache wählen

Wählen Sie die Sprache aus, in der die Anwendung auf Ihrem Telefon angezeigt werden soll.

4 SCHRITT



Neue Installation

1 Keine aktive Installation

Wenn Sie noch keine aktive Installation haben, wird eine Meldung angezeigt, die auf das Fehlen der Installation hinweist.

2 Neue Installation einrichten

Klicken Sie auf die Schaltfläche „Neue Installation einrichten“, um den Konfigurationsprozess für das neue System zu starten.

3 Bezeichnung der Installation

Geben Sie den Namen der Installation ein, wählen Sie die Hauptfarbe, die Zeitzone und den Veranstaltungsort.

4 Ihre Installation wird einsatzbereit gemacht. Gehen Sie zum nächsten Schritt „Weiter“.

5 SCHRITT



Installation erfolgreich hinzugefügt

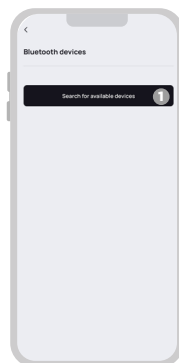
1 Geräte hinzufügen

Um Geräte zu einer neu erstellten Installation hinzuzufügen, bereiten Sie den Namen des lokalen Netzwerks und das Passwort vor und klicken Sie dann auf die Schaltfläche „Geräte hinzufügen“.

2 Überspringen

Wenn Sie die Konfiguration hiermit beenden möchten, klicken Sie auf „Überspringen“, zur Hauptbildschirm gehen“, um zum Hauptinterface der App zurückzukehren.

6 SCHRITT



Suche nach Bluetooth-Geräten

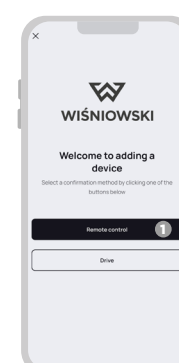
1 Nach verfügbaren Geräten suchen

Klicken Sie auf die Schaltfläche „Nach verfügbaren Geräten suchen“, um die Suche nach Bluetooth-Geräten in Reichweite zu starten.

2 Gerät auswählen

Wählen Sie aus der Liste das Gerät aus, das Sie Ihrem System hinzufügen möchten.

7 SCHRITT



Gerät hinzufügen

1 Mit dem Prozess beginnen

Klicken Sie auf die Schaltfläche „Starten“, um den Vorgang des Hinzufügens eines neuen Geräts zum System zu starten.

2 Folgen Sie den Anweisungen

Den folgen Sie den Anweisungen auf dem Bildschirm, um das neue Gerät in Ihrem Smart-Home-System einzurichten.

8 SCHRITT

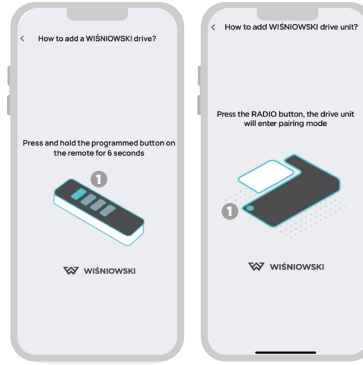


Informationen zur Sicherheit

1 Bestätigen Sie

Nachdem Sie die Sicherheitshinweise gelesen haben, fahren Sie mit dem nächsten Schritt fort.

9 SCHRITT



Verknüpfung eines WIŚNIOWSKI-Antriebs

1 Verknüpfung bestätigen

Drücken und halten Sie die programmierte Taste auf der Fernbedienung für 6 Sekunden oder verwenden Sie den Radio-Taster im Inneren des Gehäuses.

10 SCHRITT



Identifizierung des Gerätes

1 Überprüfung der Daten

Stellen Sie sicher, dass Sie das korrekte Gerät ausgewählt haben. Der Name und die MAC-Adresse des Geräts sollten mit denen übereinstimmen, die Sie hinzufügen möchten.

2 Eingabe des Namens

Im Feld „Name“ können Sie den Namen des Geräts in eine beschreibendere Form ändern, sofern dies unerlässlich ist.

3 Auswahl des Gerätetyps

Stellen Sie sicher, dass der Typ des Geräts ordnungsgemäß eingestellt ist (z. B. GateModule).

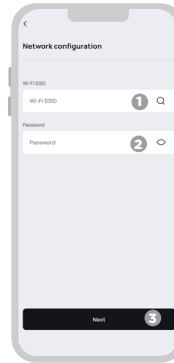
4 Identifizierung

Klicken Sie auf die Schaltfläche „Identifizieren“, um das Gerät zu bestätigen und sicherzustellen, dass es für die Integration bereit ist.

5 Weiter

Nachdem sie das Gerät identifiziert haben, klicken Sie auf „Weiter“, um zum nächsten Konfigurationsschritt zu gelangen.

11 SCHRITT



Einrichtung des lokalen Netzwerks

1 Name des WLAN

Klicken Sie auf das Symbol für die Lupe, um die Liste der verfügbaren WLAN-Netzwerke zu öffnen, und wählen Sie Ihr Netzwerk aus der Liste aus.

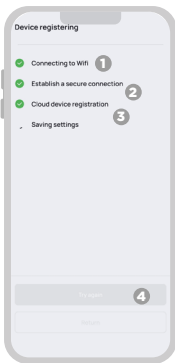
2 Passwort

Geben Sie das Passwort für das ausgewählte WLAN ein, um dem Gerät Zugang zum Internet zu ermöglichen.

3 Weiter

Klicken Sie auf „Weiter“, um die Einstellungen zu speichern und die Netzwerkkonfiguration abzuschließen.

12 SCHRITT



Registrierung des Gerätes

1 Anschluss an WLAN

Das Gerät stellt eine Verbindung zum ausgewählten WLAN-Netzwerk her.

2 Sichere Verbindung herstellen

Das Gerät stellt eine sichere Verbindung zum Netzwerk her.

3 Registrierung des Geräts in der Cloud

Das Gerät wird in der Cloud registriert, um einen Fernzugriff und Management zu ermöglichen.

4 Einstellungen speichern

Der Prozess endet mit der Speicherung der Konfiguration. Wenn ein Problem auftritt, klicken Sie auf die Schaltfläche „Erneut versuchen“. Bei Bedarf, den Prozess abzubrechen, wählen Sie „Zurück“.

13 SCHRITT



Hinzufügen des Antriebs

1 Bestätigung

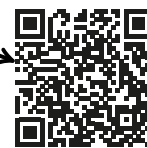
Der Antrieb wurde erfolgreich zum System hinzugefügt. Die Antriebsleuchte soll einige Male blinken, um das Ende des Prozesses anzuzeigen.

2 Weiteres Gerät hinzufügen

Klicken Sie auf die Schaltfläche „Weiteres Gerät hinzufügen“, sofern Sie weitere Geräte zum System hinzufügen möchten.

3 Beendigung

Wählen Sie „Fertig!“, um den Prozess abzuschließen und zum Hauptbildschirm der Anwendung zurückzukehren.



Andere Sprachversionen des Handbuchs finden Sie unter
smart.wisniewski.pl/manual-smart-awsc

i Das Gerät ist an die Spannungsversorgung gemäß dem geltenden Normen anzuschließen. Die Installation, der Anschluss und die Einstellung sollten von qualifizierten Installateuren durchgeführt werden, die sich mit der Bedienungsanleitung und den Funktionen des Geräts vertraut gemacht haben. Vor Beginn der Installation vergewissern Sie sich, dass die Anschlusskabel spannungsfrei sind.

ZAMEL Sp. z o.o. gibt hiermit an, dass der Funkanlagentyp smartAWSC der Richtlinie 2014/53/EU entspricht. Der vollständige Text der EU-Konformitätserklärung ist unter der folgenden Internetadresse verfügbar: www.zamel.com (https://zamel.com/pl/smartawsc/deklaracja_zgodnosci.pdf)

Dieses Gerät nicht zusammen mit anderen Abfällen entsorgen! Um schädliche Auswirkungen auf die Umwelt und die menschliche Gesundheit zu vermeiden, sollte das gebrauchte Gerät an den dafür vorgesehenen Orten gelagert werden. Elektroschrott aus dem Haushalt kann kostenlos und in beliebiger Menge an einer dafür eingerichteten Sammelstelle abgegeben werden, sowie beim Kauf neuer Geräte im Geschäft.

smartAWSC-Schild

Nennleistungsaufnahme	1.2 W
Übertragung	Wi-Fi 2.4 GHz b/g/n
Sendeleistung	ERP < 20 mW
Betriebstemperaturbereich	-10 ÷ +55 °C
Montageart	Buchse USART im Antrieb

