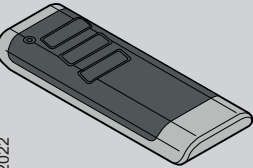


# B-433 / B-868



9180111-40-6-50 09/2022

<b>B-433</b>
f= 433,92 MHz
Perp< 10 mW
<b>B-868</b>
f= 868,3 MHz
Perp< 25 mW
TORMATIC® Eisenhüttenweg 6 D-44145 Dortmund www.tormatic.de

**FR**

**Cet appareil et ses piles se recyclent**

OU À DÉPOSER EN MAGASIN

OU À DÉPOSER EN DÉCHÈTERIE

**FR**

**BOÎTE**

**+**

**NOTICE**

**BAC DE TRI**

Pointe de collecte sur [www.qualifiedrecyclers.fr](http://www.qualifiedrecyclers.fr).  
Privilégiez la réparation ou le don de votre appareil !

- DE** Batteriewechsel
- EN** Changing the battery
- FR** Remplacement de la pile
- NL** Batterijvervanging
- ES** Cambiar la pila
- IT** Sostituzione della batteria
- PL** Wymiana baterii
- PT** Substituição das pilhas
- CS** Výměna baterie
- EL** Αλλαγή μπαταρίας
- HU** Elemcsere
- HR** Zamjena baterije
- SL** Zamenjava baterije
- DA** Batteriskift
- NO** Skifte batteri
- SV** Batteribyte
- FI** Pariston vaihtaminen
- LT** Baterijos keitimas
- RU** Замена батарейки
- TR** Batarya deđişimi

- DE** Einlernen Startfunktion / Zusatzfunktion
- EN** Programming the start function / additional function
- FR** Apprentissage fonction démarrage / fonction complémentaire
- NL** Inleren startfunctie / extra functie
- ES** Memorización de la función de arranque / función adicional
- IT** Funzione di avvio configurazionale / funzione aggiuntiva
- PL** Programowanie funkcji start / funkcji dodatkowej
- PT** Ensaiar a função inicial / adicional
- CS** Naučení funkce Start / přidavné funkce
- EL** Εκμάθηση λειτουργίας έναρξης / πρόσθετης λειτουργίας

- HU** A start funkció / kiegészítő funkció betanítása
- HR** Učenje funkcija Start / dodatna funkcija
- SL** Priučenje startne funkcije / dodatne funkcije
- DA** Indlæring startfunktion / ekstra funktion
- NO** Innlæring startfunksjon / tilleggfunksjon
- SV** Inlärnin startfunktion / extra funktion
- FI** Opetus aloitustoiminto / lisätoiminto
- LT** Mokymo paleisties funkcija / papildoma funkcija
- RU** Программирование функции запуска / дополнительной функции
- TR** Başlatma fonksiyonu / ek fonksiyonun öğretilmesi

**Bestimmungsgemäßer Gebrauch**  
Der Handsender ist ausschließlich zur Bedienung von Torsteuerungen und -antrieben sowie weiterem Zubehör von TORMATIC®-Produkten geeignet. Veränderungen am Produkt dürfen nur mit ausdrücklicher Genehmigung durch den Hersteller vorgenommen werden.

**⚠ Sicherheitshinweise**  
Schützen Sie das Produkt vor permanenter direkter Sonneneinstrahlung. Kinder dürfen nicht mit dem Produkt spielen. Tauchen Sie das Produkt nicht unter Wasser. Lassen Sie keine Flüssigkeiten in das Produktinnere eindringen.

**Entsorgung**  
Das Produkt darf nicht im Hausmüll entsorgt werden. Zur kostenfreien Rückgabe stehen in Ihrer Nähe Sammelstellen für Elektro- und Elektronik-Altgeräte zur Verfügung. Die Batterie muss vor der Entsorgung aus dem Produkt genommen werden. Für Deutschland gilt die Pflicht der Vertreiber zur unentgeltlichen Rücknahme von Altgeräten nach § 17 Absatz 1 und 2 gemäß Elektro- und Elektronikgerätegesetz - ElektroG.

**Bedoeld gebruik**  
De handzender is uitsluitend geschikt voor het bedienen van deurbesturingen en -aandrijvingen, evenals andere accessoires van TORMATIC®-producten. Wijzigingen aan het product mogen uitsluitend met nadrukkelijke toestemming van de fabrikant worden uitgevoerd.

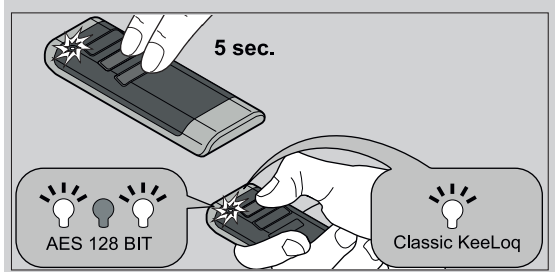
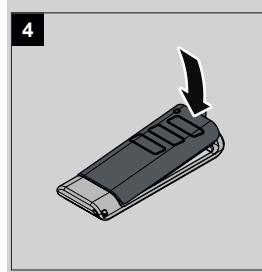
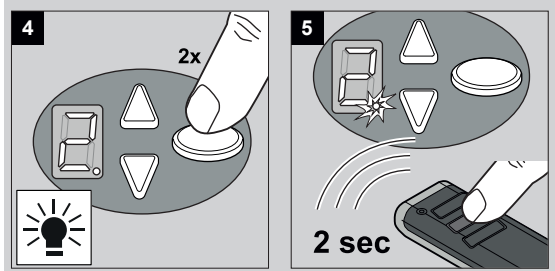
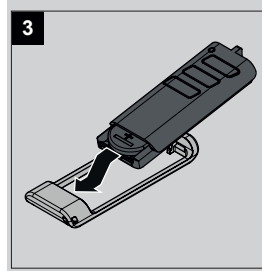
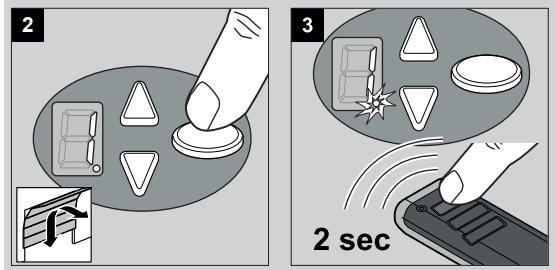
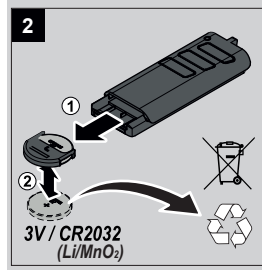
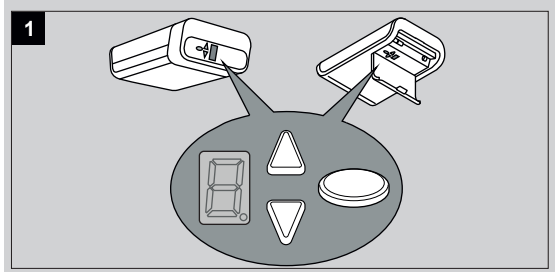
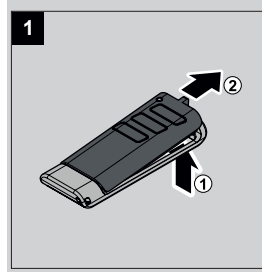
**⚠ Veiligheidsaanwijzingen**  
Bescherm het product tegen direct zonlicht. Kinderen mogen niet met het product spelen. Het product niet onderdompelen in water. Zorg dat geen vloeistoffen binnendringen in het apparaat.

**Recycling**  
Het product mag niet worden weggegooid bij het huishoudelijk afval. Voor het gratis inleveren zijn in uw omgeving inzamelpunten voor gebruikte elektronische of elektrische apparaten beschikbaar. De batterij moet vóór het recycelen uit het apparaat worden verwijderd.

**Zastosowanie zgodne z przeznaczeniem**  
Nadajnik ręczny służy wyłącznie do obsługi sterowania bramy i napędów bramy oraz do innego wyposażenia dostarczanego przez firmę TORMATIC®. Zmiany w produkcie mogą być dokonywane wyłącznie po uzyskaniu wyraźnej zgody producenta.

**⚠ Wskazówki dotyczące bezpieczeństwa**  
Chroni produkt przed bezpośrednim nasłonecznieniem. Dzieci nie mogą bawić się tym urządzeniem. Nie zanurzaj urządzenia w wodzie. Nie dopuszczaj do przedostania się jakichkolwiek cieczy do wnętrza urządzenia.

**Utilizacija**  
Produkt nie može być utylizowany wraz z odpadami z gospodarstw domowych. Bezpłatne zdanie urządzenia możliwe jest w najbliższym punkcie utylizacji starych urządzeń elektrycznych i elektronicznych. Przed przekazaniem do utylizacji koniecznie wyjmij baterię z urządzenia.



**EN**

**Intended use**  
The hand-held transmitter is only suitable for operating door controls and door drives as well as other accessories of TORMATIC® products. Never make any modifications or changes to the product that have not been expressly approved by the manufacturer.

**⚠ Safety information**  
Protect the product from permanent direct sunlight. Children shall not play with the product. Do not immerse the product in water. Make sure that no liquids penetrate the inside of the product.

**Disposal**  
The product must not be disposed of with the household waste. You will find collection points for free return of waste electrical and electronic equipment in your vicinity. The battery must be removed from the product before disposal.

**ES**

**Uso previsto**  
El mando está concebido exclusivamente para manejar los accionamientos y controles de portón, así como otros accesorios de los productos TORMATIC®. Solo se podrán realizar modificaciones en el producto con la aprobación expresa del fabricante.

**⚠ Indicaciones de seguridad**  
Proteja el producto de la radiación solar directa constante. Los niños no pueden jugar con el producto. No sumerja el producto en agua. Evite que penetren líquidos al interior del producto.

**Eliminación**  
El producto no se debe desechar en la basura doméstica. En su entorno hay puntos de recolección de residuos de equipos eléctricos y electrónicos disponibles para una devolución gratuita. Antes de desechar el producto, se debe extraer la pila.

**PT**

**Uso em conformidade com as especificações**  
O telecomando +e é apropriado exclusivamente para controlar e acionar portões bem como mais acessórios dos produtos de TORMATIC®. As alterações ao produto só podem ser feitas com a aprovação explícita do fabricante.

**⚠ Avisos de segurança**  
Proteger o produto de raios solares diretos e permanentes. As crianças não devem brincar com o produto. Não mergulhar o produto na água. Não deixar entrar líquidos no interior do produto.

**Eliminação**  
Não deve eliminar o produto nos resíduos domésticos. Próximo de si, as entidades de recolha de resíduos de aparelhos eléctricos e electrónicos antigos estão disponíveis para a devolução gratuita. Tem de retirar a pilha antes de eliminar o produto.

**FR**

**Utilisation conforme**  
L'émetteur portatif est uniquement destiné à piloter des commandes et des moteurs de porte ou autres accessoires de produits TORMATIC®. Toute modification du produit est interdite sans autorisation expresse du fabricant.

**⚠ Consignes de sécurité**  
Protéger le produit contre une exposition permanente aux rayons directs du soleil. Les enfants ne doivent pas jouer avec le produit. Ne plongez pas le produit dans l'eau. Ne laissez pas de liquides pénétrer à l'intérieur du produit.

**Élimination**  
Le produit ne doit pas être éliminé avec les ordures ménagères. Des points de collecte gratuits pour les appareils électriques ou électroniques usagés sont à votre disposition à proximité de chez vous. Retirez la pile avant d'éliminer le produit.

**IT**

**Uso conforme alla destinazione**  
Il trasmettitore portatile è adatto solo per gestire i comandi e il funzionamento delle porte e altri accessori dei prodotti TORMATIC®. È consentito apportare modifiche al prodotto soltanto previa esplicita approvazione del produttore.

**⚠ Indicazioni di sicurezza**  
Proteggere il prodotto dall'irraggiamento solare diretto e continuo. I bambini non devono giocare con il prodotto. Non immergere il prodotto nell'acqua. Non far penetrare liquidi di nessun tipo all'interno del prodotto.

**Smaltimento**  
Non è consentito smaltire il prodotto tra i rifiuti domestici. Vi sono punti di raccolta per la restituzione gratuita di vecchie apparecchiature elettriche ed elettroniche. Controllare la presenza di tali punti di raccolta nelle proprie vicinanze. Prima dello smaltimento, rimuovere la batteria dal prodotto.

**CS**

**Použití v souladu s určením**  
Ruční vysílač je určen pouze k obsluze ovládaní vrat a pohnutí vrat, jakož i dalšího příslušenství výrobků TORMATIC®. Změny výrobku mohou být provedeny pouze s výslovným povolením od výrobce.

**⚠ Bezpečnostní pokyny**  
Chrňte produkt před trvalým přímým slunečním zářením. Produkt nesmí být používán dětmi na hrani. Neponožte produkt nikdy do vody. Nedovólte, aby do vnitřku produktu pronikly kapaliny.

**Likvidace**  
Produkt se nesmí vyhazovat do domovního odpadu. Pro účely bezplatného vrácení jsou vám ve vaší blízkosti k dispozici sběrná místa pro staré elektrické nebo elektronické přístroje. Před likvidací produktu je nutné z něj nejdříve vyjmout baterii.

## EL

**Προβλεπόμενη χρήση**

Ο πομπός χειρός ενδέικνυται αποκλειστικά για τον χειρισμό συστημάτων ελέγχου και συστημάτων κίνησης πηλών καθώς και για περαιτέρω παρελκόμενα των προϊόντων TORMATIC®. Αλλαγές στο προϊόν επιτρέπεται να πραγματοποιούνται μόνο με ρητή άδεια από τον κατασκευαστή.

**Υποδείξεις ασφαλείας**

Προσπατήστε το προϊόν από τη συνέχρη άμεση ρηιακή ακτινοβολία.

Τα παιδιά δεν πρέπει να παίζουν με το προϊόν.

Μη βυθίζετε το προϊόν μέσα σε νερό. Μην αφήσετε υγρά να διαεισύσουν στο ασχητικό του προϊόντος.

**Απόρριψη**

Το προϊόν δεν πρέπει να απορριπτεται στα οικιακά απορρίμματα. Για τη δωρεάν επιστροφή στην περιοχή σας υπάρχουν σημεία συλλογής για χρησιμοποιημένες ηλεκτρικές και ηλεκτρονικές συσκευές. Η μπαταρία πρέπει να αφαιρείται πριν την απόρριψη από το προϊόν.

## HU

**Rendeltetésészről használat**
A távirányító kizárólag TORMATIC® karupvezérlések es -hájtások, valamint egyéb termékartozékok kezelésére alkalmas. Változtatást a terméknek csak a gyártó határozott engedélyével szabad végezni.

**▲ Biztonsági tudnivalók**

Védje a terméket állandó közvetlen napugárzástól.

Gyermekek nem játszhatnak a termékkel.

Ne mártsa vízbe a terméket. Akadályozza meg folyadék behatolását a termék belsejébe.

**Ártalmatlanítás**

Nem szabad a terméket a háztartási hulladékba ártalmatlanítani. Költségmentes leadáshoz az Ön közelében gyűjtőhelyek állnak rendelkezésre elektromos és elektronikai berendezések hulladékaiknak befogadásához. Ártalmatlanítás előtt ki kell venni az elemet a termékből.

## HR

**Namjenska uporaba**

Ručni odašiljač namijenjen je isključivo za rukovanje upravljanjima i pogonima vrata kao i ostalim priborom proizvoda TORMATIC®. Izmjene na proizvodu smiju se obavljati samo uz izričito dopuštenje proizvođača.

**▲ Sigurnosne napomene**

Zaštittite proizvod od trajnog izravnog sunčeva zračenja.

Djeca se ne smiju igrati proizvodom. Ne uranjajte proizvod u vodu. Ne dopustite da ikakve tekućine uđu u unutrašnjost uređaja.

**Zbrinjavanje**

Proizvod se ne smije zbrinjavati s kućnim otpadom. Za besplatno zbrinjavanje na raspolaganju su vam skupljašta za otpadnu električnu i elektroničku opremu. Prije zbrinjavanja proizvoda iz njega valja izvaditi bateriju.

## SL

**Predvideni namen uporabe**

Ročni oddajnik je primeren samo za krmiljenje in upravljanje vrat ter druge dodatne oprem izdelkov TORMATIC®. Spremembe na izdelku je dovoljeno izvesti samo izrecnim dovoljenjem proizvajalca.

**▲ Varnostni napotki**

Zaščitite izdelek pred stalno neposredno sončno svetlobo.

Otroci se ne smejo igrati z izdelkom. Izdelka ne potaplajte v vodo. Preprečite vdor vode v notranjost izdelka.

**Odstranjevanje odpadkov**

Izdelka ni dovoljeno zavreči med gospodinjnske odpadke. Za brezplačno vračanje imate v svoji bližini zbira mesta za stare elektrčne in v elektronske naprave. Preden zavrzete izdelek, iz njega odstranite baterijo.

## DA

**Tilsigtet brug**

Den håndholdte sender er udelukken- de egnet til betjening af portstyringer og -drev samt yderligere tilbehør af TORMATIC®-produkter. Forandringer på produktet må kun udføres med producentens udtrykkelige tilladelse.

**▲ Sikkerhedsbemærkninger**

Beskyt produktet mod permanent direkte sollys.

Børn må ikke lege med produktet. Dyp ikke produktet ned under vand.

Lad ingen væsker trænge ind i produktets indre.

**Bortskaffelse**

Produktet må ikke bortskaffes i husaffaldet. Det er muligt at returnere affaldet gratis til et særligt indsamlingsdepot for affald af elektrisk og elektronisk udstyr. Batteriet skal tages ud af produktet inden bortskaffelsen.

## NO

**Bruk i henhold til bestemmelsene**

Håndsenderen er kun egnet for å betjene portkontroller og -drev samt annet tilbehør til TORMATIC®-produkter. Det må ikke utføres endringer på produktet uten uttrykkelig godkjennelse fra produsenten.

**▲ Sikkerhetsinstruksjoner**

Beskytt produktet mot permanent direkte sollys.

Barn må ikke leke med produktet. Senk ikke produktet under vann. Unngå at det kommer væske inn i produktet.

**Avhending**

Produktet skal ikke kastes som restavfall. Det er i din nærhet innsamlingssteder for gamle elektro- og elektronikkapparater der du kan levere disse gratis. Batteriet må tas ut av produktet før avhending.

## Åndamåsenlig användning

Handsåndaren lämpar sig uteslutande för manövrering av portstyrningar och portdrivmotorer samt annat tillbehör till TORMATIC®-produkter. Förändringar på produkten får endast göras med tillverkarens uttryckliga samtycke.

**▲ Säkerhetsanvisningar**

Skydda produkten mot permanent direkt solljus.

Barn får inte leka med produkten. Doppa inte produkten i vatten. Låt inga vätskor komma in i produktens inre.

**Avfallshantering**

Produkten får inte kastas i hushållsoporna. Det finns insamlingsställen för uttjänta el- och elektronikkapparater i din närhet, där du kostnadsfritt kan lämna in gamla apparater. Ta ut batteriet ur produkten innan du avfallshanterar den.

## FI

**Käyttötarkoituksen mukainen käyttö**
Käsilähetin soveltuu vain ovien ohjauslaitteiden ja käyttölaitteiden sekä muiden TORMATIC®-tuotteiden lisävarusteiden käyttämiseen. Tuoteseen saa tehdä muutoksia vain valmistajan myöntämällä nimenomaisesti luvalla.

**▲ Turvallisuusohjeet**

Suojaa tuote jatkuvalta suoralta auringonvalolta.

Lapsen etivt saa leikkiä tuotteella. Älä upota tuotetta veteen. Älä anna nesteiden tunkeutua tuotteen sisäpuolelle.

**▲ Turvallisuusohjeet**

Suojaa tuote jatkuvalta suoralta auringonvalolta. Lapsen etivt saa leikkiä tuotteella. Älä upota tuotetta veteen. Älä anna nesteiden tunkeutua tuotteen sisäpuolelle.

**Hävittäminen**

Tuotetta ei saa hävittää kotitalousjätteen mukana. Lähellä jättiläseviin keräyspisteisiin voi maksutta palauttaa vanhoja sähkö- ja elektronikkalaitteita. Paristo on poistettava tuotteesta ennen sen hävittämistä.

## LT

**Naudojimas pagal paskirtį**

Rankinis siuvasas yra skirtas tik vartų valdikiams ir pavaroms bei kitiems TORMATIC® gaminių pagalbiniams reikmenims valdyti. Gaminį galima keisti tik gavus aiškų gamintojo leidimą.

**▲ Saugos nuorods**

Gaminį saugokite nuo nuolatinio tiesioginio saulės spindulių.

Vaikams draudžiama žaisti su gaminiu. Gaminio niekada nepanardinkite į vandenį. Saugokite, kad į gaminio vidų nepatektų skysčių.

**Šalinimas**

Gaminį draudžiama šalinti su buitiniemis atliekomis. Jūsų vietovėje yra elektros ir elektroninės įrangos atliekų surinkimo punktai, kuriuose galima nemokamai grąžinti elektros ir elektroninės įrangos atliekas. Prieš šalinant gaminį, iš jo reikia išimti bateriją.

## Использование по назначению

Пульт предназначен исключительно для управления воротами и их приводами, а также другими принадлежностями к продуктам TORMATIC®. Изменения продукта разрешается осуществлять только при наличии специального разрешения от производителя.

**▲ Указания по безопасности**

Защитайте продукт от постоянного попадания прямых солнечных лучей.

Не разрешайте детям играть с продуктом.

Не погружайте продукт в воду. Не допускайте попадания в продукт жидкостей.

**Утилизация**

Не разрешается утилизировать продукт вместе с бытовым мусором. Для бесплатного возврата вблизи Вас в распоряжении имеются места сбора электронных и электрических отслуживших приборов. Перед утилизацией необходимо вынуть из продукта батарейку.

## TR

**Amacına uygun kullanim**

El vericisi sadece, kapı kumandaları ve tahriklerinin yanında diğer TORMATIC® ürünlerinin aksesuarlarının kullanılması için uygundur. Sadece üreticiden açıkça izin alınarak ürün üzerinde deęişiklikler yapılabilir.

**▲ Güvenlik uyarıları**

Ürünü sürekli direkt güneş ışınlarına karşı koruyunuz.

Çocuklar bu ürüne oynamamalıdır. Ürünü suya batırmayınız. Ürünün içine sıvı girmesini önleyiniz.

**Tasfiye**

Ürün, evsel atıklarla birlikte taspuolelle fiye edilmemelidir. Yakınızdaki elektrikli ve elektronik eski cihaz toplama merkezleri, ücretsiz iade konusunda size yardımcı olabilir. Batarya, tasfiyeden önce ürünü çıkartılmalıdır.

## EN (UK)

**Disposal**

The product must not be disposed of with the household waste. You will find collection points for free return of waste electrical and electronic equipment in your vicinity. The battery must be removed from the product before disposal.

According to Waste Electrical and Electronic Equipment Regulations 2013 (SI 2013/3113) (as amended) and the Waste Batteries and Accumulators Regulations 2009 (SI 2009/890) (as amended), devices that are no longer usable must be collected separately and disposed of in an environmentally friendly manner.

## DE

**EU-Konformitätserklärung**

Hiermit erklårt TORMATIC®, dass der Funkanlagentyp der Richtlinie 2014/53/EU entspricht. Der vollständige Text der EU Konformitätserklärung ist unter der folgenden Internetadresse verfügbar: *www.tormatic.de/nc/downloads.html*

## EN

**EU Declaration of Conformity**

Herewith, TORMATIC® declares that the radio equipment type complies with directive 2014/53/EU. The full text of the EU declaration of conformity can be found at: *www.tormatic.de/nc/downloads.html*

## FR

**Déclaration UE de conformité**
Le soussigné, TORMATIC®, déclare que le type de l'équipement radioélectrique est conforme à la directive 2014/53/UE. Le texte complet de la déclaration UE de conformité est disponible à l'adresse Internet suivante: *www.tormatic.de/nc/downloads.html*

## NL

**EU-conformiteitsverklaring**

Hiermee verklaart TORMATIC®, dat dit type radiografische installatie voldoet aan de Richtlijn 2014/53/UE. De volledige tekst van de EU-conformiteitsverklaring is beschikbaar via het volgende internetadres: *www.tormatic.de/nc/downloads.html*

## ES

**Declaración de conformidad UE**
TORMATIC® declara por la presente que el tipo de equipo radioeléctrico es conforme con la Directiva 2014/53/UE. El texto íntegro de la Declaración de Conformidad UE está disponible en la siguiente dirección de Internet: *www.tormatic.de/nc/downloads.html*

## IT

**Dichiarazione di conformità UE**

Con la presente, TORMATIC® dichiara che il tipo di installazione radio è conforme alla direttiva 2014/53/UE. Il testo completo della Dichiarazione di conformità UE è disponibile al seguente indirizzo Internet: *www.tormatic.de/nc/downloads.html*

## PT

**Izjava o skladnosti EU**

S tem izjavlja TORMATIC®, da tip radijske naprave ustreza smernici 2014/53/UE. Celotno besedilo izjave o skladnosti EU je na voljo pod naslednjim spletnim naslovom: *www.tormatic.de/nc/downloads.html*

## PL

**Deklaracja zgodności UE**

Niniejszym firma TORMATIC® deklaruje, że typ nadajnika bezprzewodowego odpowiada dyrektywie 2014/53/UE. Pełen tekst deklaracji zgodności UE dostępny jest pod poniższym adresem internetowym: *www.tormatic.de/nc/downloads.html*

## PT

**Declaração de conformidade da UE**

Esta forma, a TORMATIC® declara que o tipo de instalação de rádio cumpre a diretriz 2014/53/UE. O texto completo da declaração de conformidade da UE está disponível na seguinte endereço de internet: *www.tormatic.de/nc/downloads.html*

## CS

**EU Prohlášení o shodě**

Firma TORMATIC® tímto prohlašuje, že typ rádiového zařízení je v souladu se směrnicí 2014/53/UE. Úplné znění EU Prohlášení o shodě je k dispozici na následující internetové adrese: *www.tormatic.de/nc/downloads.html*

## EL

**Δήλωση συμμόρφωσης ΕΕ**

Με την παρούσα η TORMATIC® δηλώνει ότι ο τύπος του ασύρματου συστήματος ικανοποιεί τις απαιτήσεις της Οδηγίας 2014/53/ΕΕ. Το πλήρες κείμενο της Δήλωσης συμμόρφωσης ΕΕ είναι διαθέσιμο στην εξής διαικτωική διεύθυνση: *www.tormatic.de/nc/downloads.html*

## HU

**EU-megfelelősigi nyilatkozat**

TORMATIC® ezennel kijelenti, hogy a rádióberendezés típusa megfelel a 2014/53/EU irányelvnek. Az EU-megfelelősigi nyilatkozat teljes szövege a következő internetcímen áll rendelkezésre: *www.tormatic.de/nc/downloads.html*

## HR

**EU Izjava o skladnosti EU**

TORMATIC® ovime izjavljuje da je tip radijskog uređaja uskladen s Direktivom 2014/53/EU. Cjeloviti tekst EU izjave o skladnosti dostupan je na sljedećoj mrežnoj adresi: *www.tormatic.de/nc/downloads.html*

## SL

**Izjava o skladnosti EU**

S tem izjavlja TORMATIC®, da tip radijske naprave ustreza smernici 2014/53/UE. Celotno besedilo izjave o skladnosti EU je na voljo pod naslednjim spletnim naslovom: *www.tormatic.de/nc/downloads.html*

## DA

**EU-overensstemmelseserklæring**

Hermed erklærer TORMATIC®, at radioudstyrstypen er i overensstemmelse med direktiv 2014/53/UE. Overensstemmelseserklæringens fulde ordlyd er tilgængelig på følgende internetadresse: *www.tormatic.de/nc/downloads.html*

## NO

**EU-samsvarserklæring**

Hermed erklærer TORMATIC® at det trådløse anlegget oppfyller kravene i direktivet 2014/53/UE. Den fullstendige teksten i EU-samsvarserklæringen finnes på følgende internetadresse: *www.tormatic.de/nc/downloads.html*

## SV

**EU-försäkran om överensstämmelse**

Hermed förklarar TORMATIC® att radioanläggningstypen motsvarar direktivet 2014/53/UE. Den fullständiga texten i EU-försäkran om överensstämmelse finns på följande internetadress: *www.tormatic.de/nc/downloads.html*

## FI

**EU-vaatimustenmukaisuusvakuutus**

TORMATIC® vakuuttaa, että radiolaitetyypin on direktiivin 2014/53/EU mukainen. EU-vaatimustenmukaisuusvakuutuksen koko teksti on saatavilla Internet-osoitteessa: *www.tormatic.de/nc/downloads.html*

## LT

**ES atitikties deklaracija**

TORMATIC® pareiškia, kad radijo ryšio sistemos tipas atitinka Direktyvos 2014/53/ES reikalavimus. Visą ES atitikties deklaracijos tekstą galima rasti šiuo interneto adresu: *www.tormatic.de/nc/downloads.html*

## RU

**Декларация соответствия ЕС**

Настоящим TORMATIC® заявляет, что тип устройства радиосвязи соответствует Декларации 2014/53/ЕС. Полный текст Декларации соответствия ЕС имеется по следующему Интернет-адресу: *www.tormatic.de/nc/downloads.html*

## TR

**AB uygunluk beyanı**

TORMATIC®, işbu beyanla, kablosuz ekipman tipinin 2014/53/EU sayılı direktife uygun olduğunu beyan eder. AB uygunluk beyanının tam metni, aşağıdaki internet adresinde bulunabilir: *www.tormatic.de/nc/downloads.html*

## EN (UK)

**Declaration of Conformity according to Radio Equipment Regulations 2017**

Hereby, TORMATIC® declares that the radioequipment type complies with the Radio Equipment Regulations 2017. The full text of the declaration of conformity can be found at: *www.tormatic.de/nc/downloads.html*